

**ETZI-HAUS**



www.etzi-haus.com

**AUSTROHAUS**

www.austrohaus.at

**LEONDING**



Foto mit Sonderausstattung

LEONDING MICHAELSBERGSTRASSE  
**EXKLUSIVE ZIEGELMASSIVHÄUSER**



## LAGEPLAN LEONDING

DERZEIT VERFÜGBARE GRUNDSTÜCKE FÜR IHREN WOHNTRAUM

- |        |                  |            |                                     |
|--------|------------------|------------|-------------------------------------|
| ✓ 4.2  | Doppelhaushälfte | TYP B      | Grundstücksgröße 402 m <sup>2</sup> |
| ✓ 5    | ETZI-HAUS        | individual | Grundstücksgröße 804 m <sup>2</sup> |
| ✓ 9.2  | Doppelhaushälfte | TYP D      | Grundstücksgröße 442 m <sup>2</sup> |
| ✓ 10.2 | Doppelhaushälfte | TYP D      | Grundstücksgröße 441 m <sup>2</sup> |
| ✓ 11.2 | Doppelhaushälfte | TYP D      | Grundstücksgröße 441 m <sup>2</sup> |

### WICHTIGE INFORMATIONEN

- ✓ Die Doppelhaushälfte 4.2 kann ab Frühjahr 2023 besichtigt werden.
- ✓ Auf dem Grundstück 5 kann ein exklusives ETZI-HAUS nach Ihren Vorstellungen errichtet werden.



# PREISE VERFÜGBARE DOPPELHAUSHÄLFTEN

✓ Doppelhaushälfte	TYP D	9.2	Belagsfertig inkl. 442 m <sup>2</sup> Grund	€ 850.524,*
✓ Doppelhaushälfte	TYP D	10.2	Belagsfertig inkl. 441 m <sup>2</sup> Grund	€ 838.405,*
✓ Doppelhaushälfte	TYP D	11.2	Belagsfertig inkl. 441 m <sup>2</sup> Grund	€ 865.226,*

\* zzgl. Nebenkosten



## AUSBAUSTUFE BELAGSFERTIG

### PAKET-ÜBERSICHT

- ✓ Bodenplatte inkl. Fundamente
- ✓ Luftwärmepumpe inkl. Fußbodenheizung
- ✓ Elektroinstallation
- ✓ Sanitärrohinstallation
- ✓ Internorm Kunststoff-Alu-Fenster KF410
- ✓ Rollläden-Raffstore inkl. E-Antriebe
- ✓ Carport
- ✓ Erdarbeiten, Kanalprojekt
- ✓ Baukoordinator
- ✓ Zufahrt und Stellplatz asphaltieren

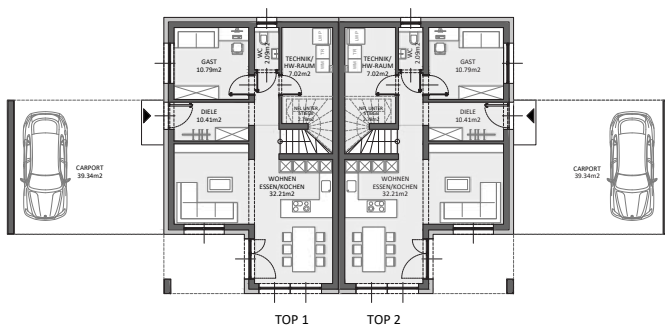
## WAHLPOSITIONEN 9.2 | 10.2 | 11.2

### PAKET SCHLÜSSELFERTIG

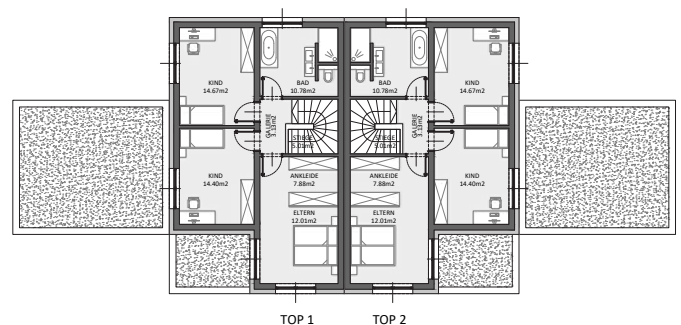
- ✓ Parkettböden-Fliesen
- ✓ Spachtel-Malerarbeiten
- ✓ Sanitäreinrichtung
- ✓ Innentüren
- ✓ Küche

### PAKET GARTENGESTALTUNG

- ✓ Terrassenbelag
- ✓ Rasen anlegen
- ✓ Schottereinfassung bei Haus



Grundriss EG Typ D 62,52 m<sup>2</sup>



Grundriss OG Typ D 67,88 m<sup>2</sup>

# ■ BESUCHEN SIE UNSERE ETZI-WOHNWELT

WIR MACHEN IHR ZUHAUSE SCHLÜSSELFERTIG

Kontaktdaten: Wickstraße 8, 4655 Vorchdorf

+43 7614 717 97-401 | office@etzi-wohnwelt.at



## ■ IHR ANSPRECHPARTNER



**PATRICK DICKINGER**

Verkauf | Beratung | Projektleitung

E-Mail: [p.dickinger@astrohaus.at](mailto:p.dickinger@astrohaus.at)

Mobil: +43 664 844 97 15

Tel.: +43 7614 717 97-0

**Impressum:**

ETZI-Group GmbH

Lambacher Straße 40, 4655 Vorchdorf

Technische Änderungen vorbehalten; Abbildungen enthalten Sonderausstattungen; Satz- und Druckfehler vorbehalten; Auflage 05/2023